

# ABCBILANCE



## BETON

*Pesa a ponte in cemento armato  
vibrato trattato a elicottero.*



[www.abcbilance.it](http://www.abcbilance.it)



**La pesa a ponte modulare elettronica con piattaforma in cemento armato vibrato, trattata a elicottero, è l'ideale per la pesatura di autotreni.**

### **PIATTAFORMA:**

Sistema modulare in cemento armato vibrato con piano di carico trattato in modo da ottenere una superficie liscia ed impermeabile (trattato ad elicottero). I bordi perimetrali sono protetti da profilati metallici. A seconda del tipo di piattaforma viene costruita con un unico elemento (8 – 9 m) o in due elementi distinti collegati tra di loro al momento del montaggio (14 – 16 – 18 m).

### **CARATTERISTICHE GENERALI:**

Le pesa a ponte in cemento armato vibrato abbinano la qualità del calcestruzzo alla flessibilità e affidabilità delle più avanzate tecnologie di pesatura di **ABC Bilance**, caratteristiche che permettono di avere:

### **RESISTENZA:**

Notevole resistenza all'azione corrosiva degli agenti atmosferici ed ambientali, garantita dalle note caratteristiche del cemento armato vibrato. Tali caratteristiche rendono la struttura inalterabile nel tempo e permettono il risparmio di costose manutenzioni e periodiche verniciature.

### **AFFIDABILITA':**

Il notevole peso della piattaforma assorbe le sollecitazioni orizzontali provocate dal transito degli automezzi, allungando la durata dei sensori elettronici e degli altri particolari meccanici. La piattaforma in cemento armato, non avendo bulloni che si possono allentare o arrugginire, è molto stabile e silenziosa.

### **TRASPORTO:**

Le pesa a ponte in cemento armato sono progettate per semplificare le operazioni di trasporto e montaggio.

### **ACCESSORI OPZIONALI:**

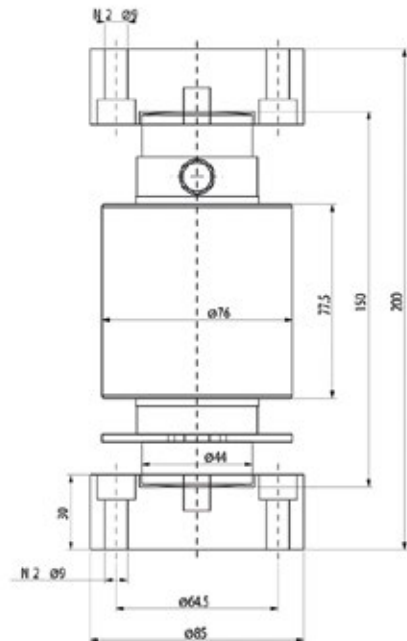
Bordo di coronamento per installazione a filo pavimento.

*Le pesa a ponte con ponte in cemento modulari sono disponibili in varie dimensioni e portate:*

<b>DIMENSIONI</b> Piattaforme (m)	<b>PORTATA MAX</b> (kg)	<b>N° CELLE</b>	<b>DIVISIONE</b> CE-M (kg)	<b>DIVISIONE</b> CE-M2 (kg)
9 x 3	40.000	4	20	10 / 20
14 x 3	30.000 / 60.000	8	20	10 / 20
18 x 3	30.000 / 60.000	8	20	10 / 20

ALTRE MISURE E PORTATE DA VALUTARE SU RICHIESTA

## CELLE DI CARICO



*Le celle di carico applicate alla pesa a ponte in cemento sono celle di carico particolarmente indicate per pesa a ponte, complete di supporto e giunto a sfera oscillante. Omologate CE-M.*

## CARATTERISTICHE TECNICHE

Classe di precisione C3, esecuzione in acciaio nichelato con saldature laser, elevata precisione e linearità anche con carichi non perpendicolari, ottimizzate per il collegamento in parallelo, hanno un grado di protezione IP68, una portata massima da 20000 kg a 50000 kg, cavo di collegamento schermato in teflon, certificato di prova disponibile a richiesta, minimo intervallo di verifica:  $V_{min}=E_{max}/10.000$ , numero massimo di divisioni cella di carico  $nLC=3000$  (C3).

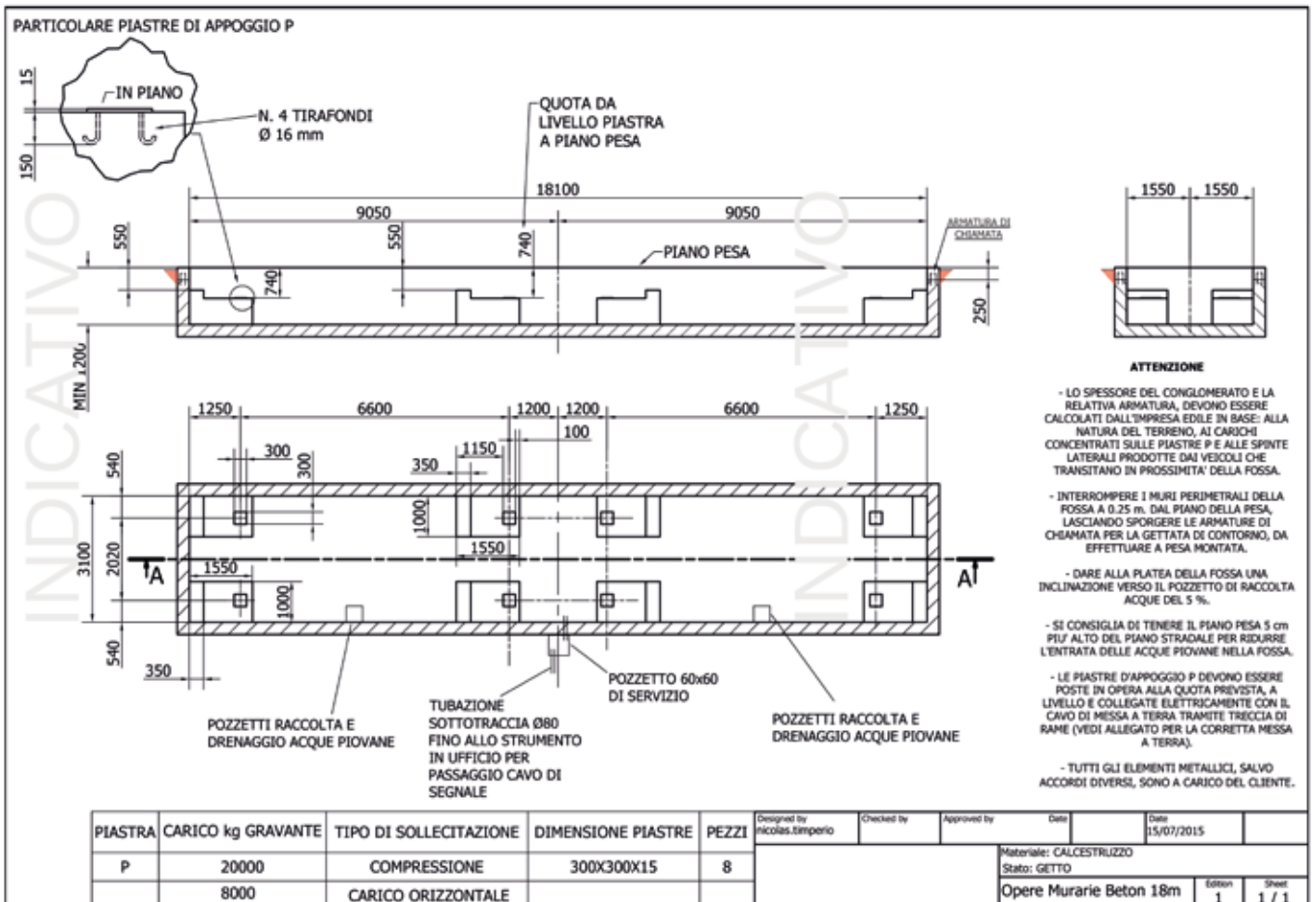
Inoltre, sensibilità  $2mV/V \pm 0,1\%$ , effetto della temperatura sul fondo scala  $0,0014\%/FS/^{\circ}C$ , effetto della temperatura sullo zero  $\pm 0,002\%/FS/^{\circ}C$ , compensazione termica  $-10^{\circ}C/+40^{\circ}C$ , campo di temperatura di lavoro  $-30^{\circ}C/+70^{\circ}C$ , creep a carico nominale dopo 30 minuti  $0.02\%$  F.S., tensione di alimentazione da 5 a 15 VDC, resistenza di ingresso  $700 \pm 20$  Ohm, bilanciamento di zero  $\pm 1\%$  F.S., resistenza di isolamento  $>5000$  MOhm, carico statico massimo  $>150\%$  F.S., carico di rottura  $250\%$  F.S., cavo schermato 4 poli, lunghezza 12 m.



# PESA IN CEMENTO, IN COSTRUZIONE PRESSO LA NOSTRA SEDE



## OPERE MURARIE





## FASI DI TRASPORTO E MONTAGGIO

*Il trasporto viene effettuato con autotreni senza la necessità di un trasporto eccezionale in quanto la pesa è modulare.*













### **A.B.C. Bilance s.r.l.**

Via Canale Carpi, 8 - 41011 Campogalliano (Mo)

Tel. +39 059 527187 - Fax +39 059 851101

email: [info@abcbilance.it](mailto:info@abcbilance.it) - [www.abcbilance.it](http://www.abcbilance.it)

P.IVA 01943770360 - R.E.A. C.C.I.A.A. MO 255014

#### **Certificazioni Aziendali:**



utilizza il Qr code e contattaci  
per avere maggiori informazioni